

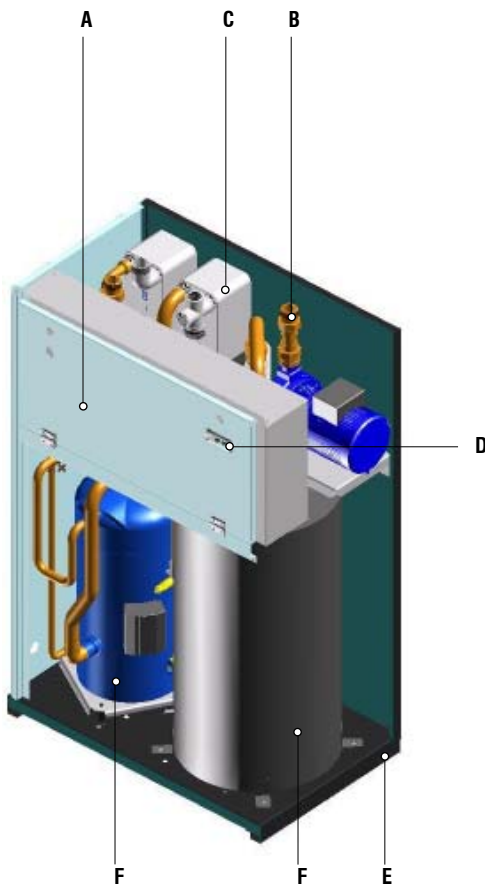
Wassergekühlte Kältemaschinen und Wärmepumpen **MCW**

Die Kältemaschinen, Wärmepumpen und Verdampfungseinheiten der Serie **MCW** sind für den Einsatz im Wohnbereich und Geschäftsräumen, wobei auch ein 24-Stunden-Betrieb in der Industrie möglich ist, konstruiert. Die Kältemaschinen **MCW** sind vollständig verkleidet, durch die ausschließliche Anwendung von Scroll-Kompressoren sind die Einheiten äußerst geräuscharm. Kompakte Abmessungen, vormontierte Hydraulik und schönes Design erlauben die Installation in beliebigen Räumen ohne besondere Vorsichtsmaßnahmen im Gebrauch.

Die Konstruktionsphilosophie hat zur Entwicklung niedriger Einheiten mit Wasser- oder Kälteanschlüssen (**MCR**) von oben und vormontierten Rohren geführt, was die Installationszeiten und -kosten, sowie den Platzbedarf wesentlich reduziert.

Die vielfältigen Konfigurationsmöglichkeiten im Hinblick auf die Zahl der erhältlichen Größen und auf die Ausstattung mit Zubehör machen die Serie **MCW** zu einem idealen Produkt für die Verkürzung der Installationszeiten auf der Baustelle.

Durch den Einsatz von qualitativ hoch stehenden Komponenten für die Bereiche Kühlung, Wasser und Elektrik wird die Einheit **MCW** leistungsfähig, zuverlässig und geräuscharm. Alle Einheiten verfügen über einen Kreislauf.



- A** Der Schaltkasten ist gemäß den Anforderungen der Richtlinien CEE 72/23, 89/336 über die elektromagnetische Verträglichkeit und der damit zusammenhängenden Vorschriften gefertigt und verdrahtet.
- B** Alle Einheiten sind mit Wasseranschlüssen nach oben ausgeführt, was die Installationszeiten und -kosten, sowie den Platzbedarf wesentlich reduziert. Auf Anfrage ist eine Kontrollvorrichtung für den Wasserdurchfluss erhältlich. Zusätzlich zu dieser Vorrichtung ist eine Temperatursonde für das ausgehende Wasser mit Gefrierschutzfunktion vorgesehen.
- C** Es werden nur Wärmetauscher mit schweißgelöteten Platten aus Edelstahl verwendet.
- D** Mikroprozessorsteuerung; die Grundversion, die bei den Standardmaschinen eingebaut ist, besteht aus der Steuerung μ Chiller.
- E** Tragendes Grundgestell aus verzinktem, lackiertem Blech. Die Verkleidung ist mit verzinktem, epoxypolyesterlackiertem Blech (RAL 7035) verleiht der Einheit ein schönes Aussehen, sodass sie auch in Wohnräumen installiert werden kann.
- F** Auf Anfrage können die Einheiten mit eingebauter Elektropumpe und Sammelbehälter auf der Auslaufseite des Wasserkreislaufs ausgerüstet werden.
- G** In den Geräten **MCW** werden Scroll-Kompressoren eingebaut.

Modelle und Konfigurationen

Die Serie **MCW** besteht aus 12 Modellen, die sowohl in der Ausführung 'Kühlung' als auch in der Ausführung mit Wärmepumpe hergestellt werden. Die zahlreichen konstruktiven Sonderteile können mit der nachstehenden Konfigurierungshilfe ausgewählt werden.

N.B. Die Wahl einiger Optionen kann die Wahl anderer verhindern oder andere Felder obligatorisch machen. Wenden Sie sich an die Fa. Galletti S.p.A. für eine Überprüfung

Code

Zusammengesetzt aus 8 Zeichen, die die Serie, das Modell, den Betrieb und die Anschlussspannung angeben:

Handelsname der Serie	
MCW	Wassergekühlte Kältemaschinen und umschaltbare Wasser-Wasser-Wärmepumpen.
Modell	
005	Liefert grundsätzliche Angaben über die Kühlleistung der Standardmodelle
007	
010	
012	
015	
018	
020	
022	
027	
031	
039	
Betrieb	
C	Kältemaschine
H	Wärmepumpe
Version	
S	Standard
L	Schallgedämmt

Konfigurationen/Geräteausrüstung

12 Felder zur Anpassung des Geräts an die Bedürfnisse des Kunden:

Feld	Daten	Beschreibung
1	Kältemittel/Stromzufuhr	
	0	R407C-230/1/50
	1	R407C-400/3/50 + N
	2	R407C-400/3/50 mit Trafo 230V für die 230V-Abnehmer an der Maschine
2	Mikroprozessor/Expansionsventil	
	0	Basis (mChiller) + traditionelles Ventil
	A	Basis (mChiller) + elektronisches Ventil
3	Kondensationssteuerung	
	0	Nicht vorhanden
	C	Mit Regelung der Wasserförderung
4	Pumpe und Behälter	
	0	Nicht vorhanden
	1	Pumpe und Expansionsgefäß
	2	Pumpe, Expansionsgefäß und Behälter
5	Fernkommunikation	
	0	Nicht vorhanden
	2	RS485
6	Kühzubehör	
	0	Nicht vorhanden
	M	Manometer
7	Sonderzubehör Kompressor	
	0	Nicht vorhanden
8	Wasserkondensator	
	W	Serienmäßiger Standard-Kondensator
9	Fernbedienung	
	0	Nicht vorhanden
	S	Vereinfacht *
	M	mit Basis-Mikroprozessor
10	Verpackung	
	0	Standard
	1	Lattenkiste
	2	Holzbox
11	Zubehör	
	0	Nicht vorhanden
	G	Schwingungsdämpfender Gummi
12	Dry Cooler	
	0	Nicht vorhanden
	1	Standard, horizontaler Luftstrom
	2	Standard, vertikaler Luftstrom
	3	Schallisoliert, horizontaler Luftstrom
	4	Schallisoliert, vertikaler Luftstrom

* In Gewiss-Gehäuse mit Leuchtanzeige Ein, Alarm mit niedriger Priorität (z.B. eine defekte Pumpe), Alarm mit hoher Priorität (z.B. Gerät steht) und UmschalTEr EIN-Aus. Jeweils 24 Vac unter Isolationstransformator

Technische Nennmerkmale Kältemaschinen MCW C							
MCW - CS / CL		005	007	010	012	015	018
Kälteleistung	kW	5,5	7,0	9,9	12,2	14,9	17,8
Nominale Leistungsaufnahme	kW	1,30	1,70	2,30	2,75	3,40	3,95
Stromzufuhr	V - ph - Hz	230-1-50		400-3-50 + N			
Scroll-Kompressoren / Kältemittelkreisläufe	Anz.	1 / 1	1 / 1	1 / 1	1 / 1	1 / 1	1 / 1
Sollförderhöhe Pumpe (Option)	kPa	82	70	61	122	115	98
Leistung Elektropumpe (Option)	kW	0,25	0,25	0,25	0,33	0,33	0,33
Fassungsvermögen Wasserspeicher (Option)	dm ³	47	47	47	92	92	92
Abmessungen: Höhe	mm	800	800	800	1240	1240	1240
Abmessungen: Länge	mm	705	705	705	812	812	812
Abmessungen: Tiefe	mm	453	453	453	508	508	508
MCW-CS: Schalldruckpegel	dB(A)	47	47	51	53	53	53
MCW-CL: Schalldruckpegel	dB(A)	45	45	49	51	51	51
MCW - CS / CL		020	022	027	031	039	
Kälteleistung	kW	20,1	21,9	26,9	31,2	38,7	
Nominale Leistungsaufnahme	kW	4,40	4,90	6,30	7,20	8,90	
Stromzufuhr	V - ph - Hz	400-3-50 + N					
Scroll-Kompressoren / Kältemittelkreisläufe	Anz.	1 / 1	1 / 1	1 / 1	1 / 1	1 / 1	
Sollförderhöhe Pumpe (Option)	kPa	134	121	105	100	149	
Leistung Elektropumpe (Option)	kW	0,45	0,45	0,45	0,45	0,75	
Fassungsvermögen Wasserspeicher (Option)	dm ³	92	92	92	92	92	
Abmessungen: Höhe	mm	1240	1240	1240	1240	1240	
Abmessungen: Länge	mm	812	812	812	812	812	
Abmessungen: Tiefe	mm	508	508	508	508	508	
MCW-CS: Schalldruckpegel	mm	54	54	54	57	57	
MCW-CL: Schalldruckpegel	mm	52	52	52	55	55	

Kälteleistung unter folgenden Bedingungen: Wassertemperatur am Verdampfer 12 - 7°C, Wassertemperatur am Kondensator 15 - 30°C

Schalldruckpegel unter folgenden Bedingungen: in freiem Schallfeld, Abstand 1 Meter, Richtungsfaktor 2.

Technische Nenndaten Wasser-Wasser-Wärmepumpen MCW H							
MCW - HS / H L		005	007	010	012	015	018
Kälteleistung	kW	5,3	6,8	9,6	11,8	14,5	17,3
Nominale Leistungsaufnahme	kW	1,30	1,70	2,30	2,75	3,40	3,90
Wasserdurchsatz Verdampfer	l/h	910	1175	1645	2030	2485	2970
Strömungsverluste Verdampfer	kPa	26	29	26	29	26	29
Heizleistung	kW	5,9	7,6	10,6	13,1	16,0	19,2
Nominale Leistungsaufnahme	kW	1,64	2,14	2,90	3,47	4,28	4,91
Wasserdurchsatz Kondensator	l/h	955	1230	1730	2135	2610	3120
Stromzufuhr	V - ph - Hz	230-1-50	400-3-50 + N				
Scroll-Kompressoren / Kältemittelkreisläufe	Anz.	1 / 1	1 / 1	1 / 1	1 / 1	1 / 1	1 / 1
Sollförderhöhe Pumpe (Option)	kPa	87	75	64	125	119	102
Leistung Elektropumpe (Option)	kW	0,25	0,25	0,25	0,33	0,33	0,33
Fassungsvermögen Wasserspeicher (Option)	dm ³	47	47	47	92	92	92
Wasseranschlüsse Typ GAS	Zoll	1"	1"	1"	1" 1/2	1" 1/2	1" 1/2
Abmessungen: Höhe	mm	800	800	800	1240	1240	1240
Abmessungen: Länge	mm	705	705	705	812	812	812
Abmessungen: Tiefe	mm	453	453	453	508	508	508
Gewicht Standardeinheit	kg	106	109	112	123	125	132
Gewicht Einheit mit Pumpe und Behälter	kg	141	144	147	173	175	182
MCW-HS: Schalldruckpegel	dB(A)	47	47	51	53	53	53
MCW-HL: Schalldruckpegel	dB(A)	45	45	49	51	51	51
MCW - HS / HL		020	022	027	031	039	
Kälteleistung	kW	19,5	21,2	26,1	30,3	37,5	
Nominale Leistungsaufnahme	kW	4,4	4,9	6,3	7,2	8,9	
Wasserdurchsatz Verdampfer	l/h	3355	3655	4490	5205	6455	
Strömungsverluste Verdampfer	kPa	25	28	25	28	27	
Heizleistung	kW	21,6	23,6	29,0	33,6	41,7	
Nominale Leistungsaufnahme	kW	5,5	6,2	7,9	9,1	11,2	
Wasserdurchsatz Kondensator	l/h	3520	3835	4710	5465	6780	
Strömungsverluste Kondensator	kPa	27	30	27	30	29	
Stromzufuhr	V/Ph/Hz	400-3-50 + N					
Scroll-Kompressoren / Kältemittelkreisläufe	Anz.	1 / 1	1 / 1	1 / 1	1 / 1	1 / 1	
Sollförderhöhe Pumpe (Option)	kPa	137	125	107	103	151	
Leistung Elektropumpe (Option)	kW	0,45	0,45	0,45	0,45	0,75	
Fassungsvermögen Wasserspeicher (Option)	dm ³	92	92	92	92	92	
Wasseranschlüsse Typ GAS	Zoll	1" 1/2	1" 1/2	1" 1/2	1" 1/2	1" 1/2	
Abmessungen: Höhe		1240	1240	1240	1240	1240	
Abmessungen: Länge	mm	812	812	812	812	812	
Abmessungen: Tiefe	mm	508	508	508	508	508	
Gewicht Standardeinheit	kg	175	209	221	236	247	
Gewicht Einheit mit Pumpe und Behälter	kg	225	259	271	286	297	
MCW-HS: Schalldruckpegel	dB(A)	54	54	54	57	57	
MCW-HL: Schalldruckpegel	dB(A)	52	52	52	55	55	

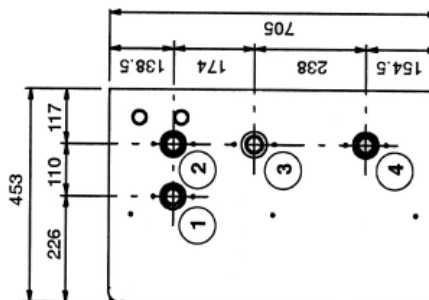
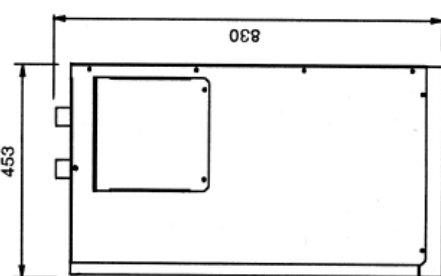
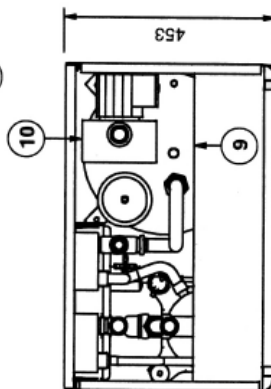
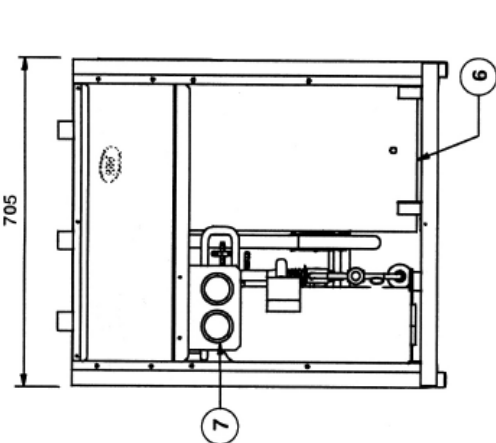
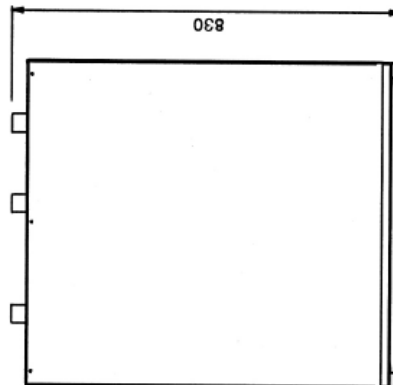
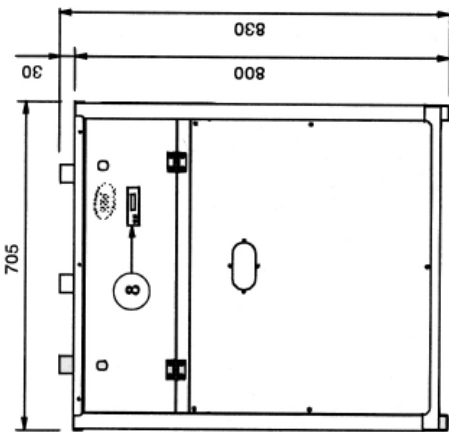
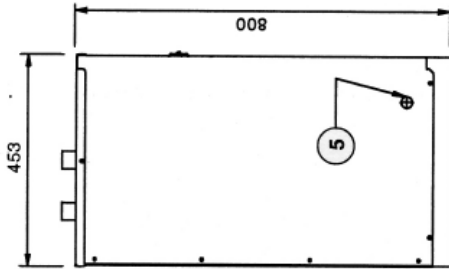
Kälteleistung unter folgenden Bedingungen: Wassertemperatur am Verdampfer 12 - 7°C, Wassertemperatur am Kondensator 15 - 30°C

Heizleistung unter folgenden Bedingungen: Wassertemperatur am Kondensator 40 - 45°C, Wassertemperatur am Verdampfer 15 - 10°C

Schalldruckpegel unter folgenden Bedingungen: in freiem Schallfeld, Abstand 1 Meter, Richtungsfaktor 2.

Abmessungen MCW 005 - MCW 010

- 1 Wassereinlauf Kondensator (1" Gas)
- 2 Wasserauslauf Kondensator (1" Gas)
- 3 Wassereinlauf Verdampfer (1" Gas)
- 4 Wasserauslauf Verdampfer (1" Gas)
- 5 Eingang Stromzufuhr
- 6 Sammelbehälter
- 7 Kältemittelmanometer (Option)
- 8 Steuerung μ Chiller compact
- 9 Schaltkasten
- 10 Rückströmungspumpe



Abmessungen MCW 012 - MCW 039

- 1 Wassereinlauf Kondensator (1 1/4 " Gas)
- 2 Wasserauslauf Kondensator (1 1/4 " Gas)
- 4 Wassereinlauf Verdampfer (1 1/4" Gas)
- 4 Wasserauslauf Verdampfer (1 1/4" Gas)
- 5 Eingang Stromzufuhr
- 6 Sammelbehälter
- 7 Kältemittelmanometer (Option)
- 8 Steuerung μ Chiller compact
- 9 Schaltkasten
- 10 Rückströmungspumpe

