

## Kanalisierbare Geräte PWN

Die Serie kanalisierbarer Geräte PWN wurde zur Klimatisierung von Räumen entwickelt, in denen die Installation von vielseitigen und leisen Geräten mit mittlerer Förderhöhe (60Pa) in Hängedecken benötigt wird.

Das Angebot umfasst 9 Modelle mit Nenndurchsätzen von 400 bis 1200 m<sup>3</sup>/h, statischer Nutz-Förderhöhe 60 Pa und Kälteleistungen von 2,8 bis 10,3 kW.

Das besondere Baukonzept erlaubt die Erweiterung des Basismodells mit einer Serie modularer Zubehörteile, durch die das Gerät PWN in Geschäftsräumen, Hotelzimmern, Konferenzräumen usw. eingesetzt werden kann:

Die baulichen Hauptmerkmale sind:

- Installation horizontal, in Hängedecken;
- **geringe Höhe** (240 mm) der ganzen Serie;
- **serienmäßige Motoren mit 7 Geschwindigkeiten**;
- **großes Kondenswassersammelbecken**, das über die Wasseranschlüsse hinaus reicht und auch eventuelles Kondenswasser von den Regelventilen auffangen kann; die dezentralisierte Position verringert den Platzbedarf wesentlich;
- an runde Schlauchkanäle ( ) 200 mm) oder rechteckige Kanäle anschließbar
- großes Zubehörsortiment, um allen Installationsanforderungen gerecht zu werden:
- elektromechanische oder Mikroprozessorsteuerung zur Wandmontage;
- an ERGO-Netze anschließbar
- Zubehör zum Anschluss an Luftkanäle: Ansaug- und Ausblaskästen, Ansaug- und Ausblasgitter;
- Ansaugmischkammer;
- Schalldämmung in Luftansaugung und -ausblasung
- motorgetriebenes 3-Wege-Ventil ON-OFF
- zusätzlicher Nachheizwärmetauscher für Anlagen mit 4 Rohren;
- zusätzliche elektrische Widerstände



Tragende Konstruktion aus verzinktem Stahlblech, isoliert mit kondensationshemmendem Material, selbstlöschend in Klasse 1;

Das Gerät besteht aus:

- **großes Becken zum Sammeln des Kondenswassers** vom Wärmetauscher und eventuellen Regelventilen
- **Schaltkasten** auf der Seite der Wasseranschlüsse zur Verringerung des Platzbedarfs
- Langlöchern zur schnellen Befestigung.
- **Fliehkraftlüfter** aus Aluminium mit doppelter Ansaugung, mit vorwärtsgerichteten Flügeln, statisch und dynamisch ausgewuchtet, direkt mit dem Elektromotor gekoppelt.
- **Elektromotor mit 7 Geschwindigkeiten**, mit ständig eingeschaltetem Kondensator und Überhitzungsschutz, auf schwingungsdämpfenden Trägern montiert.
- **Wärmetauscher: 3-, 4- oder 6-reihig**, Hochleistungsrauscher mit Kupferrohren und Aluminiumrippen mit hoher Wärmeleitfähigkeit, die im Treibverfahren an den Rohren befestigt sind, ausgestattet mit Messing-Einlasskrümmern und Entlüftungsventil. Der Wärmetauscher, der normalerweise mit Anschlüssen links montiert wird, kann um 180° geschwenkt werden.
- **Luftfilter** aus Acrylfasern, Filterklasse EU2, in der Luftansaugung, von unten herausziehbar.

### VORLÄUFIGE technische Daten PWN

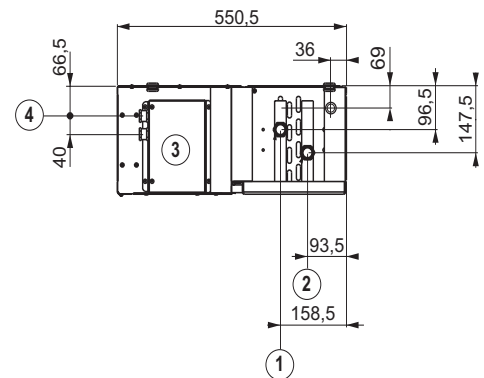
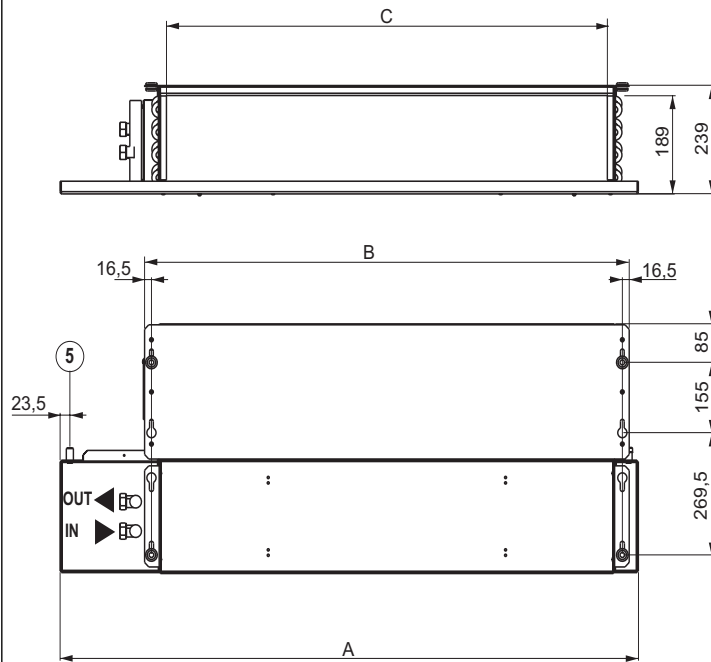
PWN		13	14	16	23	24	26	33	34	36
Nominaler Luftdurchsatz	m <sup>3</sup> /h	400	400	400	800	800	800	1200	1200	1200
Statische Nutzförderhöhe	Pa	60	60	60	60	60	60	60	60	60
Gesamtkälteleistung	kW	2,6	3,1	3,5	5,1	5,4	6,5	7,5	8,7	10,3
Wahrnehmbare Kälteleistung	kW	1,9	2,1	2,3	3,6	3,9	4,4	5,3	6,0	6,8
Wasserdurchsatz im Kühlbetrieb	l/h	450	530	600	880	930	1110	1300	1490	1770
Strömungsverlust Kühlung	kPa	7	12	10	13	6	13	17	18	22
Heizleistung	kW	5,5	6,0	6,5	10,3	11,4	12,3	15,0	16,9	18,8
Wasserdurchsatz Heizung	l/h	470	517	560	890	980	1060	1290	1450	1610
Strömungsverlust Heizung	kPa	6	9	7	11	6	9	14	13	16
Heizleistung DF (4 Rohre)	kW	3,5	3,5	3,5	6,7	6,7	6,7	12,8	12,8	12,8
Wasserdurchsatz Heizung DF	l/h	310	310	310	590	590	590	1120	1120	1120
Strömungsverlust Heizung DF	kPa	3	3	3	5	5	5	6	6	6
Standard-Wärmetauscher - Reihenzahl	Anz.	3	4	6	3	4	6	3	4	6
Standard-Wärmetauscher - Hydraulikanschlüsse	Zoll	3/4	3/4	3/4	3/4	3/4	3/4	3/4	3/4	3/4
Standard-Wärmetauscher - Wassermenge	Liter	1,1	1,5	2,2	1,6	2,1	3,2	2,1	2,8	4,2
DF-Wärmetauscher - Reihenzahl	Anz.	1	1	1	1	1	1	2	2	2
DF-Wärmetauscher - Hydraulikanschlüsse	Zoll	3/4	3/4	3/4	3/4	3/4	3/4	1	1	1
DF-Wärmetauscher - Wassermenge	Liter	0,4	0,4	0,4	0,6	0,6	0,6	1,7	1,7	1,7
Leistung zusätzlicher elektrischer Widerstand	kW	2	2	2	2,5	2,5	2,5	3	3	3
Stromaufnahme zusätzlicher elektrischer Widerstand	A	8,7	8,7	8,7	10,9	10,9	10,9	13	13	13
Stromzufuhr	V - ph - Hz	230 - 1 - 50								
Max. Leistungsaufnahme	W	106	106	106	192	192	192	260	260	260
Maximale Stromaufnahme	A	0,5	0,5	0,5	0,9	0,9	0,9	1,2	1,2	1,2
Gesamtschalleistungspegel	dB A	60	60	60	63	63	63	68	68	68

**Kühlung:** Max. Lüftergeschwindigkeit, Wassertemperatur 7/12°C, Luft-Trockentemperatur 27°C, 19°C Feuchtttemperatur

**Heizung:** Max. Lüftergeschwindigkeit, Wassertemperatur 70-60°C, Lufttemperatur 20°C

Abmessungen PWN

- 1 Wasseraustritt 3/4" Muffe „Gas“
- 2 Wassereintritt 3/4" Muffe
- 3 Schaltkasten
- 4 Kabelhalter Stromversorgung
- 5 Kondenswasserabfluß 17 mm



	A	B	C
PWN 1x	1039	814	709
PWN 2x	1389	1164	1059
PWN 3x	1739	1514	1409

**Zubehör**

**Steuertafeln und Thermostate**

<b>CD</b>	Geschwindigkeitsschalter, Unterputz-Wandmontage
<b>CDE</b>	Geschwindigkeitsumschalter Wandinstallation
<b>TD</b>	Wandsteuerung mit Geschwindigkeitsschalter, Thermostat und Jahreszeitenwahl
<b>TDC</b>	Wandsteuerung mit Geschwindigkeitsschalter und Thermostat
<b>TD4T</b>	Wandsteuerung mit Geschwindigkeitsschalter, Thermostat und Jahreszeitenwahl für Anlagen mit 2/4 Rohren mit Ventilen
<b>MICROD</b>	Wand-Mikroprozessorsteuerung zur automatischen Steuerung des Geräts
<b>MICROPROD</b>	Wand-Mikroprozessorsteuerung zur automatischen Steuerung von Gerät, Ventilen und elektrischem Widerstand
<b>SW</b>	Elektronische Wassertemperatursonde für Steuerungen <b>MICROD</b> und <b>MICROPROD</b>
<b>TC</b>	Thermostat für niedrigste Wassertemperatur bei Heizung, Montage am Wärmetauscher
<b>IPM</b>	Leistungsplatine für den Anschluss von <b>MICROD</b> und <b>MICROPROD</b>
<b>TA</b>	Raumthermostat
<b>TA2</b>	Raumthermostat mit Jahreszeitenwahl
<b>CSD</b>	Unterputz-Wandsteuerung zur proportionalen Öffnung und Schließung der motorgetriebenen Jalousie <b>PA90</b>
<b>KP</b>	Leistungsschnittstelle für den parallelen Anschluss von bis zu 4 Gebläsekonvektoren an eine einzige Steuerung

**Mischkammer und Anschlüsse Ansaugung und Ausblasung**

<b>PMA</b>	Ansaug- und Ausblasmischkammer, nicht mit Bündeln $\Phi$ 200 isoliert
<b>PMAC</b>	Ansaug- und Ausblasmischkammer, mit Bündeln $\Phi$ 200 isoliert Mischkammer
<b>PAF</b>	frontale Ansaugmischkammer, nicht mit Bündeln $\Phi$ 200 isoliert
<b>RD</b>	gerade Ansaug- und Ausblasanschlüsse ohne Isolation
<b>RDC</b>	gerade Ansaug- und Ausblasanschlüsse mit Isolation
<b>R90</b>	90° Ansaug- und Ausblasanschlüsse ohne Isolation
<b>R90C</b>	90° Ansaug- und Ausblasanschlüsse mit Isolation

**Schläuche - Kappen**

**Ansaugungs- und Ausblasungskasten**

<b>TFA</b>	Tubo flessibile non coibentato, $\Phi$ 200
<b>TFM</b>	Tubo flessibile coibentato, $\Phi$ 200
<b>TP</b>	Tappo in plastica $\Phi$ 200

**Ansaug- und Ausblasschalldämmung**

<b>CA</b>	TFA Schlauch, nicht gedämmt $\Phi$ 200
<b>TFM</b>	Schlauch, gedämmt, $\Phi$ 200
<b>TP</b>	Kunststoffkappe $\Phi$ 200
<b>CA</b>	Ansaugungskasten mit Wabengitter
<b>CAF</b>	Ansaugungskasten mit Wabengitter und Filter G2
<b>CM</b>	Gedämmter Ausblasungskasten mit 2-Wege-Gitter

**Ansaug- und Ausblasschalldämmung**

<b>SIL</b>	schalldämmende Mischkammer Ansaugung und Ausblasung
------------	---

**Ausblas- und Ansauggitter**

<b>GM</b>	Luftausblasgitter aus Aluminium, mit doppelter Lamellenreihe und Rahmen
<b>GA</b>	Luftausblasgitter aus Aluminium, mit Rahmen

**Motorgetriebenes ON-OFF-Ventil**

<b>VK</b>	Motorgetriebenes Dreiwegeventil ON-OFFkomplett mit Hydrauliksatz für Kühlbatterie
<b>KSC</b>	Kondenswasser-Ablasspumpe

**Modul zusätzlicher Wärmetauscher**

<b>MDF</b>	Modul zusätzlicher Wärmetauscher für Betrieb mit Heißwasser
------------	---

**Montagesatz elektrischer Widerstand**

<b>RE</b>	zusätzlicher elektrischer Widerstand zur Installation im Gerät, komplett mit Sicherungen
-----------	--

**Motorisierte Frischluftjalousie**

<b>SM</b>	Motorisierte Frischluftjalousie
-----------	---------------------------------

Dank den Zubehörteilen "Ausblasmischkammer PMA" und "frontale Ansaugmischkammer PAF" können die Geräte PWN auch dort installiert werden, wo die Luftansaugung und -Ausblasung auf platz sparende Weise auf der gleichen Seite erfolgen müssen

